



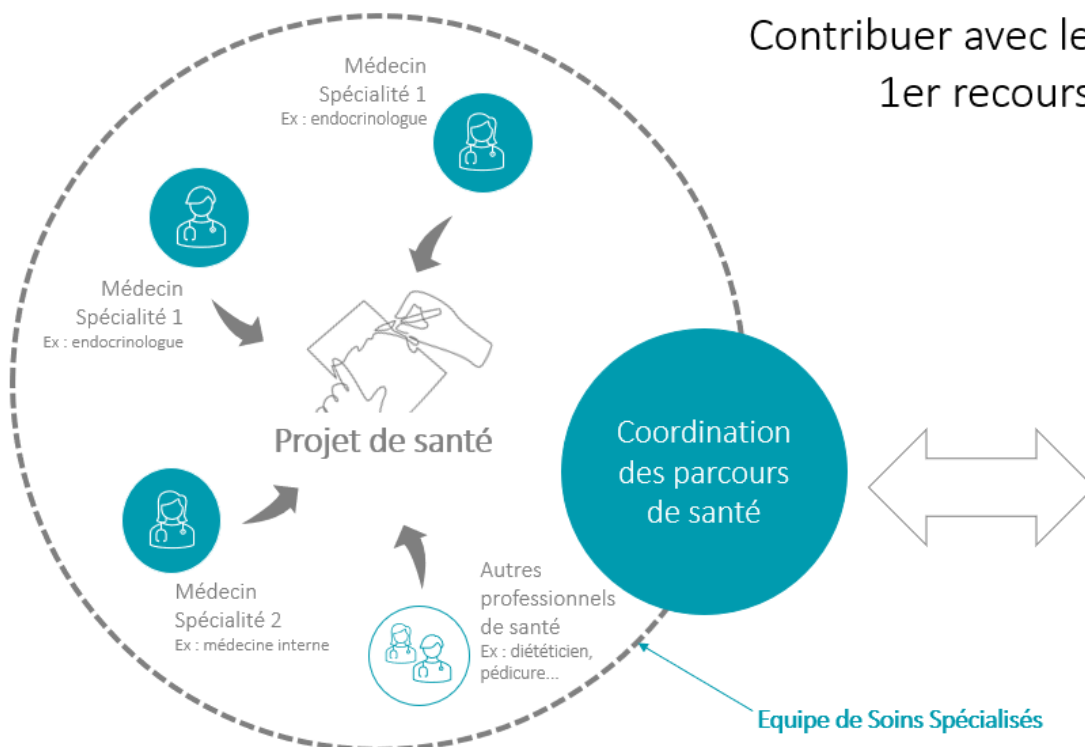
Les Equipes de Soins Spécialisés

“ Une Equipe de Soins Spécialisés – ESS- est un ensemble de professionnels de santé **constitué autour de médecins spécialistes** d'une ou plusieurs spécialités hors médecine générale, choisissant d'assurer leurs activités de soins de **façon coordonnée avec l'ensemble des acteurs d'un territoire**, dont les équipes de soins primaires, sur la base d'un projet de santé qu'ils élaborent entre eux. ”

Sources : Article L. 1411-11-1 du Code de la Santé Publique



Un cadre aujourd'hui peu contraignant & une organisation souple construite par la médecine spécialisée



Contribuer avec les acteurs des soins de 1er recours à la structuration des PARCOURS DE SANTÉ

Ensemble des acteurs d'un territoire

Lien avec le Médecin Traitant

Acteurs sanitaires, sociaux et médico-sociaux, en lien avec les usagers et les collectivités territoriales dont les Equipes de Soins Primaires, Maisons de Santé Pluriprofessionnelles, Communautés Professionnelles Territoriales de Santé...

Une organisation collaborative autour d'une ou plusieurs spécialités, sans regroupement physique

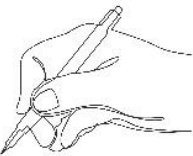
- Consolidation des expertises et essor de la téléexpertise
- Structuration autour d'un projet de santé - coordination et effecton - pour favoriser l'accès aux soins spécialisés.

- Amélioration de la qualité de réponse aux besoins de santé : délais d'attente, expertise...
- Amélioration de l'orientation des patients et la gradation de l'offre de soins en coordonnant les parcours.
- Promotion du travail en équipe et de manière coordonnée favorisant motivation et soutien professionnel.



Exemples de missions

- Coordination des prises en charge d'une pathologie
- Programmes de formations et d'échanges de pratiques
- Participation aux programmes de prévention
- Expérimentation de prises en charge en télé-expertise
- Réunions d'analyse de pratiques et d'amélioration des prises en charge.
- Élaboration de protocoles pluriprofessionnels
- Programmation d'actions d'éducation thérapeutique
- Organisation de la réponse aux soins non-programmés



Process de création d'une ESS

