

# Actualités COVID en OCCITANIE

11/12/2020

---



Tous mobilisés pour la *santé*  
de 6 millions de personnes

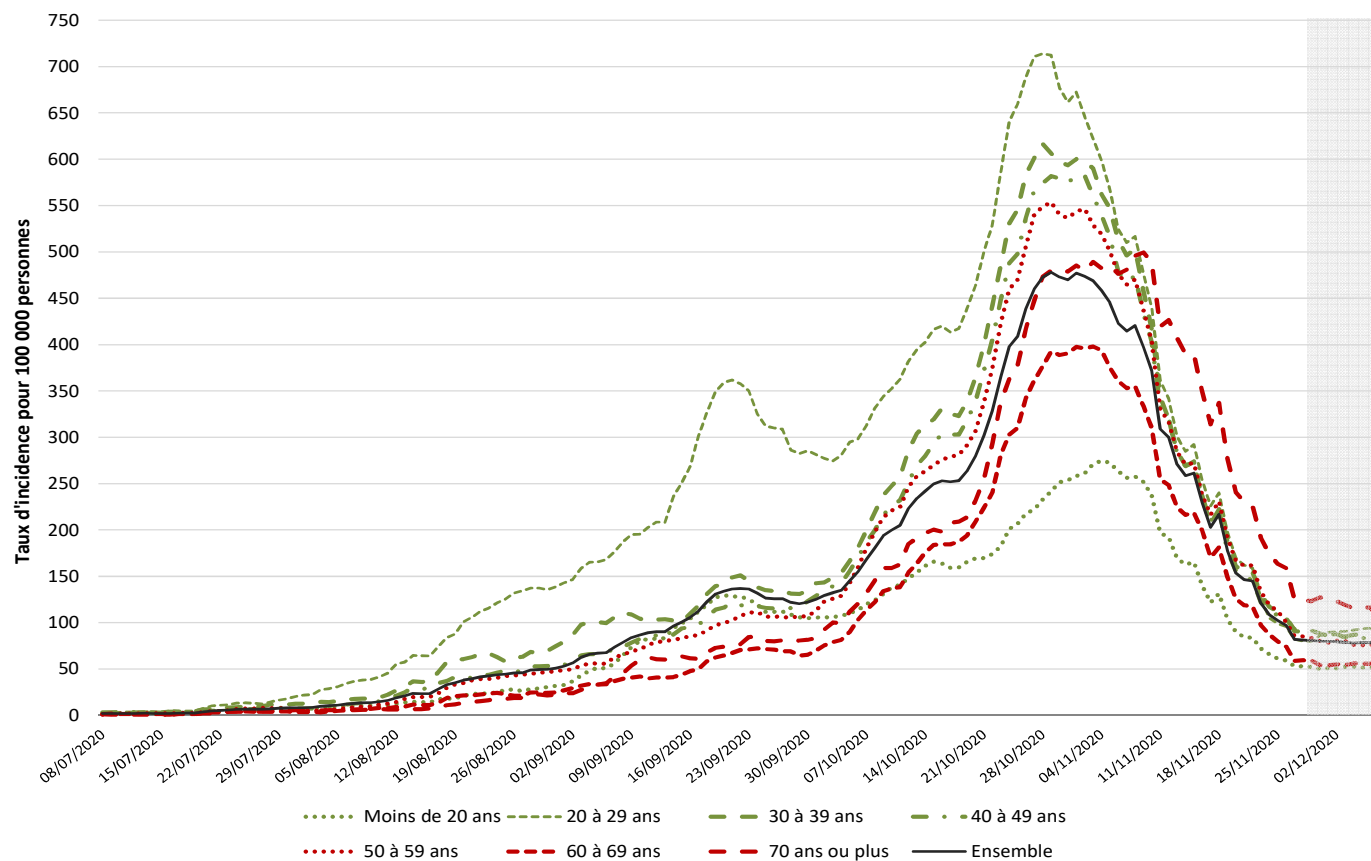


# Evolution épidémiologiques en synthèse

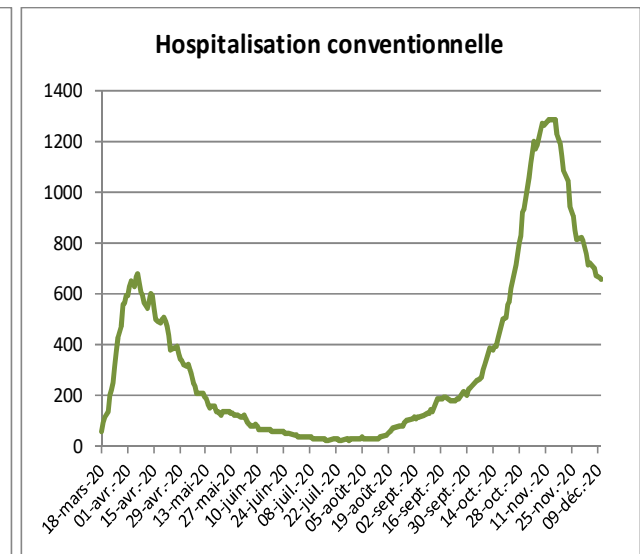
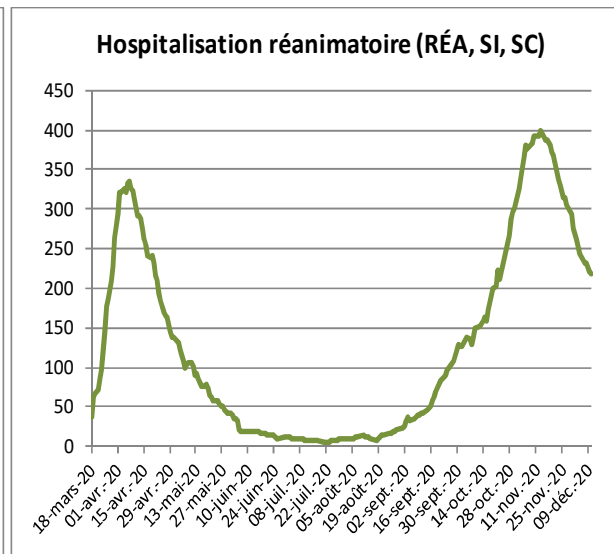
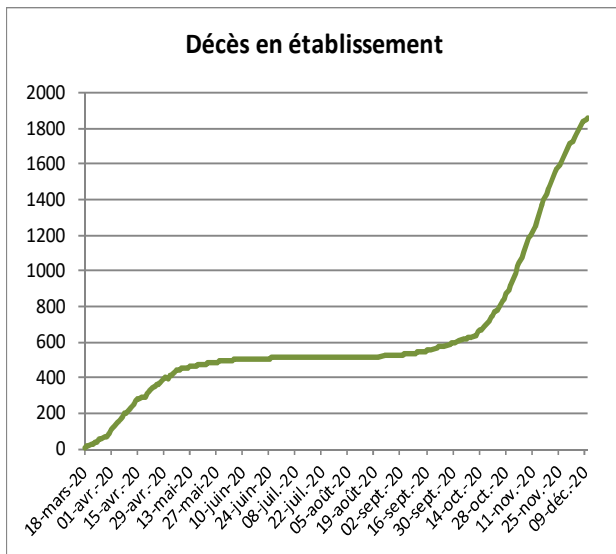


- ↘ Un maître-mot : l'incertitude
- ↘ Occitanie comme en France : toujours en « faux plat », R qui se rapproche de 1, TI qui augmente sur les 7 derniers jours
- ↘ Impact hospitalier : toujours en décroissance lente

# Evolution du taux d'incidence brute par classe d'âge



# Evolution de la situation à l'hôpital



# Préparation des campagnes vaccinales

- 
- ↘ Grandes étapes du calendrier de la vaccination
  - Avis HAS prévu le 14/12, avis du CCNE le 15 (consentement des patients)
  - AMM attendue pour toute fin décembre
  - Lancement 1<sup>ère</sup> semaine de janvier dans les USLD et EHPAD hospitaliers
- ↘ Peu d'anticipation possible sur l'information médicale (=> avis HAS et CTV)
- ↘ Anticipation en cours sur la partie organisationnelle : flux de transport et de stockage (importante préparation) + implication des PS libéraux (visite pré-vaccinale / consentement / injection / programmation)

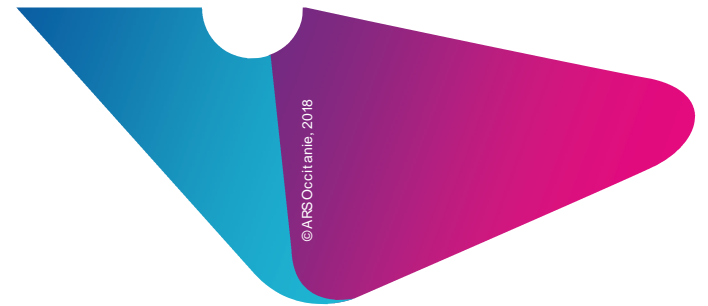
## Grands principes du parcours vaccinal en EHPAD (sous réserve de confirmation par les arbitrages)

- ✓ Un protocole en préparation pour les établissements, qui intégrera les éléments de la HAS attendus pour la semaine prochaine
- ✓ Une consultation pré-vaccinale obligatoire réalisée prioritairement par le médecin traitant du résident et possiblement en téléconsultation
- ✓ Le recueil du consentement serait fait lors de la consultation ou ultérieurement
- ✓ Un examen médical préalable le jour de la vaccination
- ✓ La vaccination s'effectuera sous l'autorité d'un médecin<sup>1</sup>
- ✓ Les consultations ne pourront pas commencer avant l'avis de la CTV

1. Médecin coordonnateur ou médecin référent COVID-19 désigné le cas échéant

# Actualisation de la stratégie Tracer Alerter Protéger

- 
- ↘ Davantage de suivi de l'isolement des cas 0 et des cas contact
- ↘ Suivi téléphonique assuré par l'assurance maladie
- ↘ Suivi médical à domicile avec les IDEL
- ↘ Sur les tests :
  - RT-PCR : S45 - 182 K tests, S46 - 140 K tests, S47 - 112 K tests, S48 - 92 K tests, S49 – 88 K tests = baisse de la production
  - TAG : 15 K TAG réalisés hebdomadairement = pas d'augmentation significative de la production par rapport à s-1, on reste à +/- 2K TAG par jour dans la région



Pour en savoir plus  
sur la santé en Occitanie :  
[www.occitanie.ars.sante.fr](http://www.occitanie.ars.sante.fr)

